

JASKÓŁCZA SKAŁA TOPO

Miejsce:

Jura Północna, Żerkowice

Obicie:

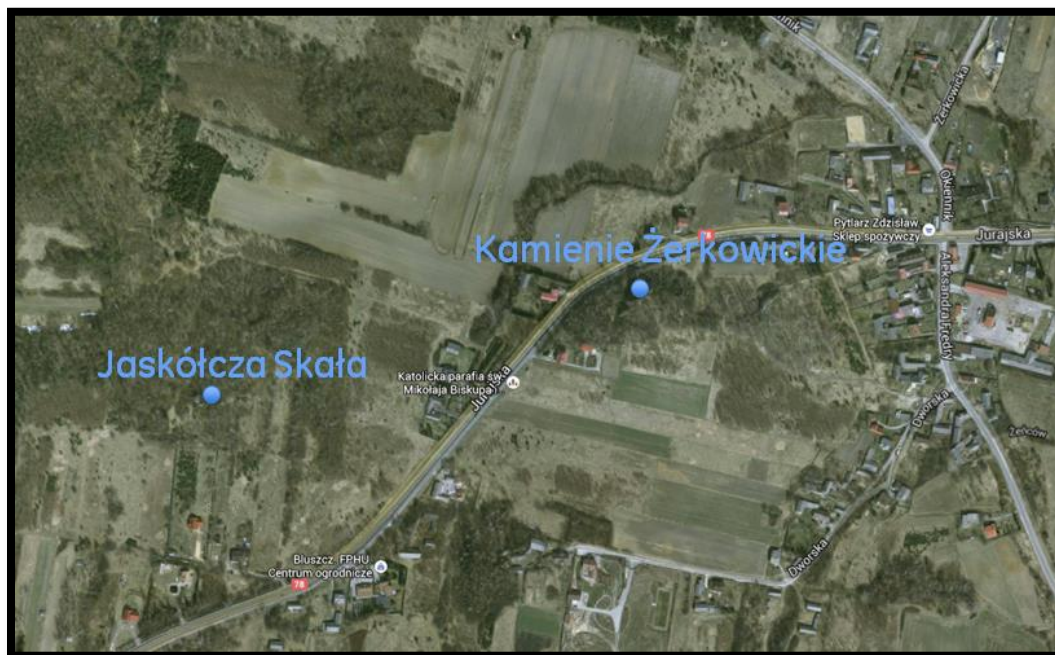
Leszek Iwan i Jacek Trzemzałski; Październik 2015 – Kwiecień 2016

Opis:

Skalka odnaleziona w 2015 roku znajduje się na wzgórzach za Żerkowicami po zachodniej stronie drogi 78 z Kroczyca do Zawiercia. Skalka ma wystawę zachodnią zapewniając chłód i cień w upalne dni. Centralna ściana cechuje się litą skałą, szybko wysychającą po opadach. Łatwiejsze drogi ze względu na swój charakter po opadzie mogą pozostać mokre przez dłuższy czas. Główna ściana jest przewieszona z ubogą rzeźbą w postaci obłych dziurek. Na dzień obecny na skale wyznaczono 6 dróg i 2 projekty.

Lokalizacja:

50°30'40.0"N 19°31'35.0"E



Dojazd:

Jadąc drogą 78 z Kroczyca do Zawiercia należy przejechać przez Żerkowice. Gdy zacznie się podwójny pas ruchu należy poruszać się tym po prawej dla wolniejszych aut. Z drogi 78 skręcamy w prawo za znakiem A-4 niebezpieczne zakręty w nieutwardzaną drogę lokalną. Kontynuujemy drogą przez las do skrzyżowania leśnych dróg. Tam pozostawiamy samochód i pieszo podążamy dalej w kierunku jazdy. Po 60 metrach powinniśmy skrócić w prawo w wyraźną ścieżkę przecinającą małą łąkę. Ścieżka doprowadza pod skałę. **UWAGA NA KLESZCZE!**



Topo:



1. Coś się kończy VI+ Leszek Iwan / Jacek Trzemżalski
2. Ścieki Novigradu VI+ Leszek Iwan / Jacek Trzemżalski
3. Czas Pogardy Projekt
4. Trochę Poświęcenia VI.4 Leszek Iwan / Jacek Trzemżalski
5. Ostatnie Życzenie Projekt
6. Kraniec Świata VI.4 Jacek Trzemżalski / Leszek Iwan
7. Coś Więcej VI.1 Jacek Trzemżalski / Leszek Iwan
8. Coś się zaczyna V+ Agnieszka Reńska